

西側外観

設計主旨

MIWA木場公園保育園は、都市部における待機児童解消のための事業として国家戦略特別区域法を活用し、都市公園（都立木場公園）内にオープンした「公園内保育所」である。緑に恵まれた開放的な環境を最大限生かし、公園の魅力や刺激を多様に取り組み、発見やワクワク感に富んだ保育環境づくりに取り組んでいる。

敷地内の既存樹木は伐採せず、園を囲う樹木は、季節の移り変わりを映し出している。1階の絵本ライブラリーからは見上げる木、2階保育室は木を梢レベルで感じ、3階ホールからは、広々とした芝生広場を木々を越えて見渡すことができ、子どもたちはそれぞれ



南西側外観

の場所・時間・季節でさまざまに環境を体験することができる。樹木の保全に加え、連続するアーチによって建物の大きさを分節し、圧迫感をやわらげ、色相やヴォリュームを周辺環境と調和させることで、違和感なく公園に溶け込む形態となるよう計画している。

各保育室等は公園にむけ大開口をとり、明るく開放的な室内空間とし、公園側からも閉鎖的な印象を避けている。保育室からの景色はアーチにより分節、切り取られ、建物に近接する樹木によって、それぞれが桜のアーチ、ヤマモモのアーチ等と個性をつくりだした。内部計画では保育室以外に、絵本ライブラリーや、地域交流室等を設け、園の特徴的



エントランスホール

MIWA木場公園保育園

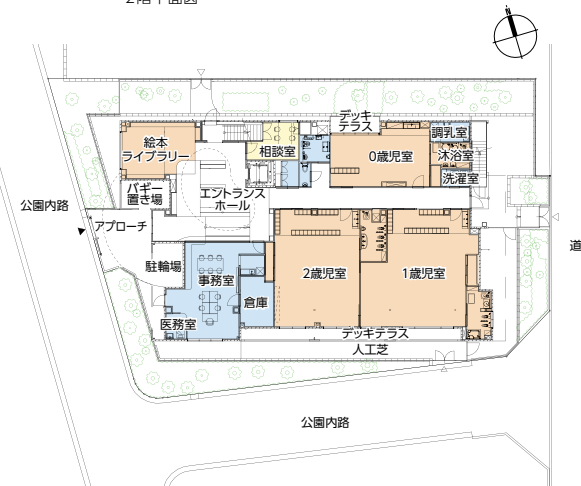
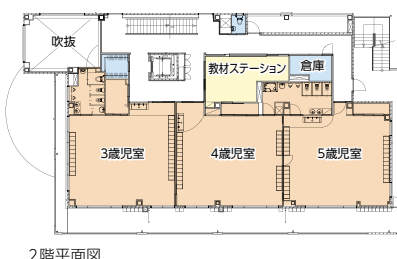
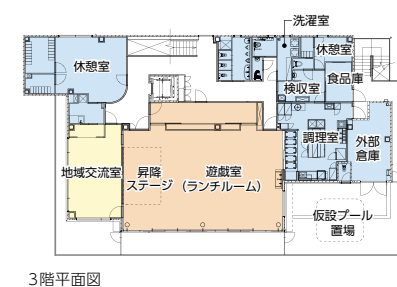
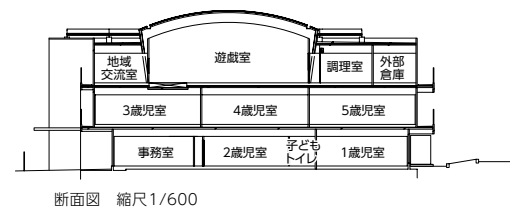
東京都江東区
設計・監理/SOU建築設計室
施工/谷沢建設
MIWA KIBA PARK NURSERY
SOU-ARCHITECTS STUDIO

な機能としている。絵本ライブラリーはエントランスに付随し、子どもたちが絵本に親しむだけでなく、エントランスから保育室までにワンクッションおける〈心の準備スペース〉とし、さらに保護者にも有意義な場となるよう、エントランスホール、絵本ライブラリー、相談室を一体として活用できる配置とした。家庭の孤立化が進むなかでの、子育ての悩みを抱える保護者の情報交換や、休息場所として利用できる空間とし活用されている。子育て支援事業や地域交流の場として設けた地域交流室は、季節によりイベントを開催し、地域や公園に対して開かれ、積極的に交流を促す仕組みづくりを行った。都市の中で、積極的に自然や地域の人たちとふれあうことのできる、刺激や発見の多い保育園になると期待されている。

(清水義文/SOU建築設計室)



清水 義文……しみず よしひろ
1969年福岡県生まれ。1992年日本大学卒業。1994年同大学院修了、1996年～2005年中村勉総合計画事務所設計主任。2005年SOU建築設計室設立



MIWA木場公園保育園 データ

所在地 東京都江東区木場4-1-65
主要用途 保育所
建築主 社会福祉法人 みわの会
設計・監理 SOU建築設計室
担当/総括: 清水義文 建築: 清水義文、毛利さやか
構造 yAt構造設計事務所 担当/中島敦広
機械 さくら設計事務所 担当/島田櫻輔
電気 鈴木設計事務所 担当/鈴木秀夫
施工 谷沢建設 担当/藤谷 登、永石憲次、宇井 空
設計期間 2017年1月～2017年6月
工事期間 2017年7月～2018年2月

【建築概要】

敷地面積 846.38㎡
建築面積 497.17㎡
延床面積 1,192.53㎡
建ぺい率 58.74% (許容70%)
容積率 139.36% (許容300%)
構造規模 S造 地上3階
寸法 最高高さ/12.43m 軒高/12.225m 階高/3.3m 天井高さ/2.35m 主なスパン/6m×8m
道路幅員 15m
地域地区 第1種住居地域、防火地域



上/3階遊戯室 左下/1階絵本ライブラリー 右中/2階3歳児室 右下/1階2歳児保育室

【施設概要】

定員 130人
1クラス人数 0歳児:6名 1歳児:20名
2～5歳児:26名
1クラス面積 37.63～73.46㎡
【設備概要】
電気設備 受電方式/高圧受電、屋外キュービクル 変圧器容量/電灯:1φ50kVA 動力:3φ100kVA
空調設備 空調方式/ビル用マルチエアコン、温水式床暖房(熱源:ガス) 熱源/空冷ヒートポンプ
衛生設備 給水/水道直結増圧方式 給湯/ガス局所給湯方式 排水/汚水:公共下水道放流 雨水:敷地内浸透処理
防火設備 消火/消火器 排煙/自然排煙 その他/自動火災報知設備、非常照明設備、誘導灯設備、非難器具
昇降機 乗用兼車椅子用11人乗×1基

【主な外部仕上げ】

屋根 シート防水
外壁 ALCパネル t100+アクリルゴム系防水形複層塗材
建具 アルミサッシ、木製建具
外構 ウッドデッキ、タイル、人工芝、コンクリート土間舗装
【主な内部仕上げ】
0～2歳児室 床/床暖房+コルクフローリングt=12.5

壁/不燃ビニールクロス貼 天井/不燃ロックウール化粧吸音板
3～5歳児室、エントランス 床/カバザクラ複合フローリングt=12 壁/不燃ビニールクロス貼 天井/不燃ロックウール化粧吸音板
事務室・絵本ライブラリー 床/タイルカーペット 壁/不燃ビニールクロス貼 天井/不燃ロックウール化粧吸音板
調理室 床/長尺ビニールシート 壁/不燃化粧ケイカル板 天井/不燃ロックウール化粧吸音板

撮影/近代建築社(イマダフォトサービス・今田耕太郎)

協力会社

産・土工工事	鈴木土木工業
鉄骨工	松田鋼業
鋼製建具工事	三和シャッター工業
アルミ建具工事・金属製カーテンウォール工事	不二サッシ
コルクフローリング	東亜コルク
電動ロールスクリーンオーダーカーテン	クレス
家具工事	竹馬企画
サインデザイン・工事	アン・クリエーション